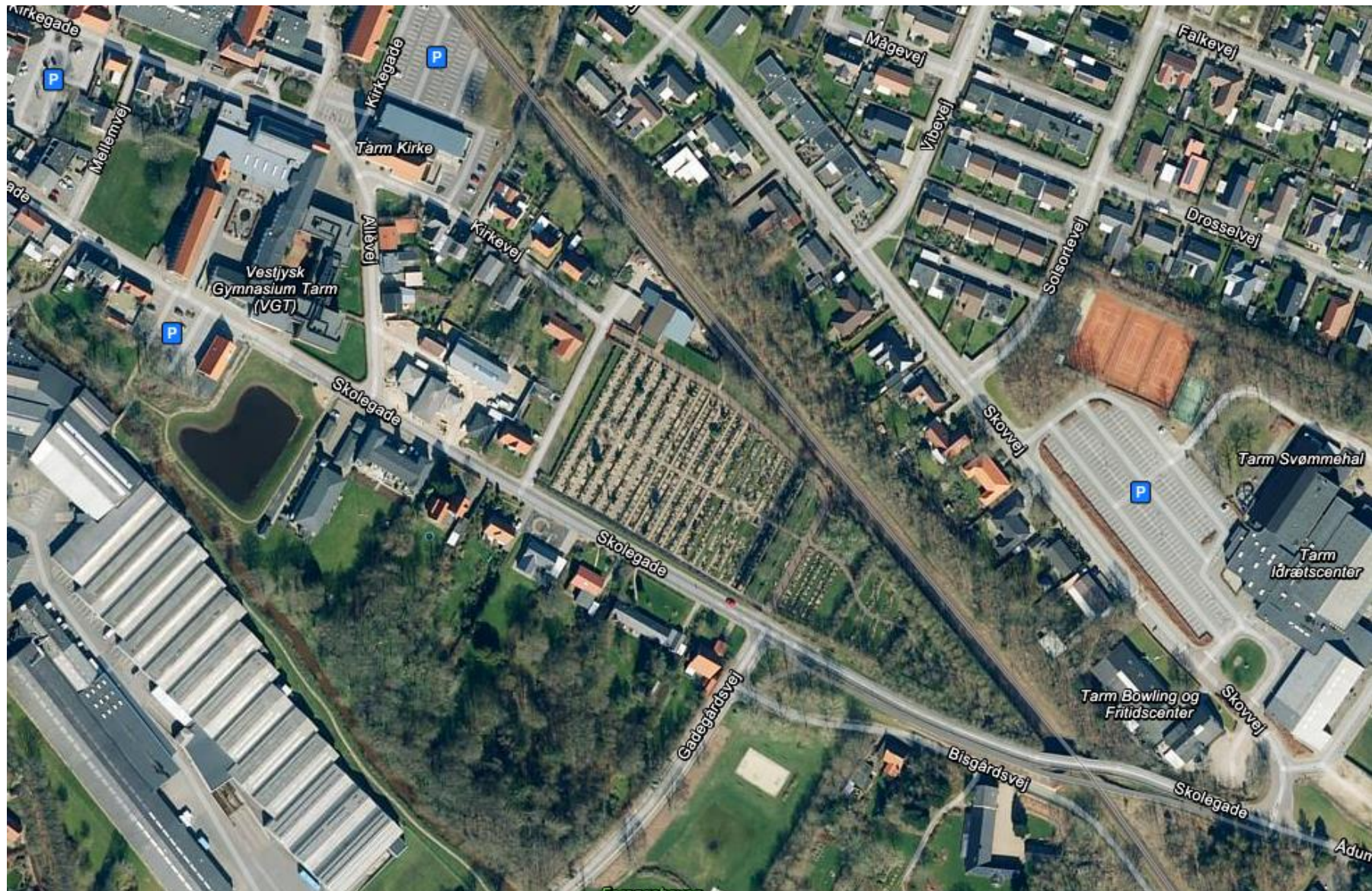


Serviceplads og parkeringsmuligheder.

Efter notekørsel bedes notebilerne parkeret andre steder end på Tarm Idrætscenter. Parkeringspladserne foran serviceområdet er forbeholdt centrets øvrige gæster. I gåafstand er der masser af P-pladser og parkeringsmuligheder langs Skolegade.



Serviceplads-inddeling

